

# JENNEVAL 33

CRÉÉ LE  
2024-07-26

<b>Surface totale</b> 278.56 m <sup>2</sup>	<b>Étages</b> 6	<b>Pièces</b> 25	<b>Salles de bain</b> 1.2
--	--------------------	---------------------	------------------------------

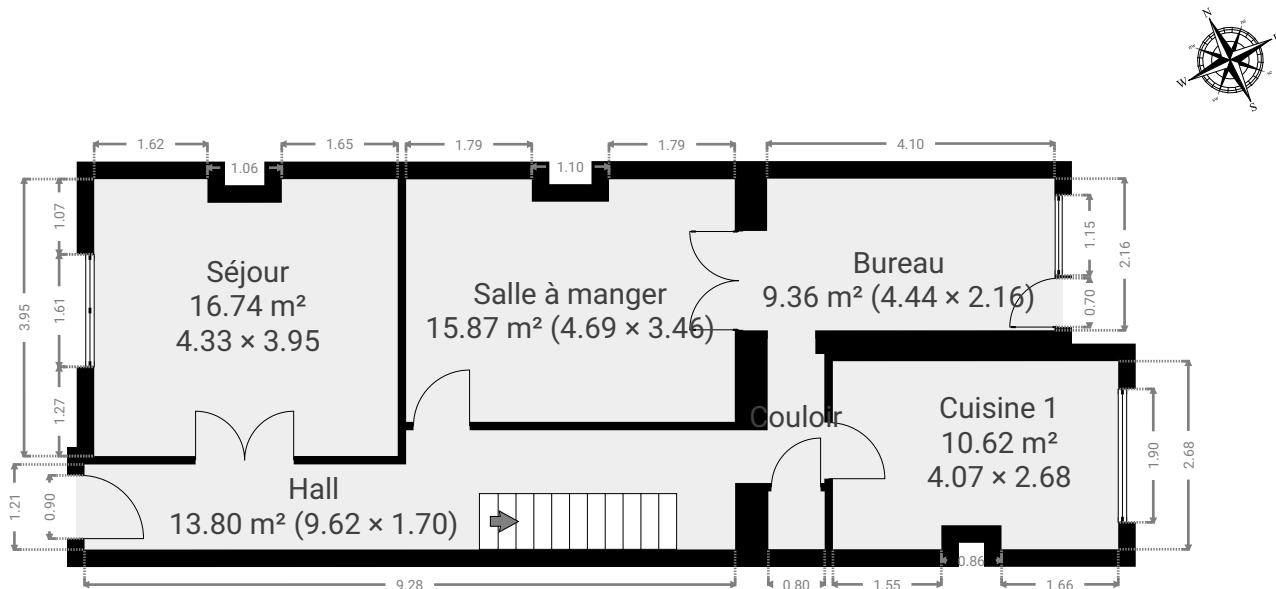
# JENNEVAL 33

SURFACE TOTALE : 278.56 m<sup>2</sup> • SURFACE HABITABLE : 229.02 m<sup>2</sup> • ÉTAGES : 6 • PIÈCES : 25



## ▼ Rez-de-chaussée

SURFACE TOTALE : 71.00 m<sup>2</sup> • SURFACE HABITABLE : 71.00 m<sup>2</sup> • PIÈCES : 7



CETTE SUPERFICIE TOTALE CORRESPOND À L'ADDITION DES MESURES NETTES DE TOUTES LES PIÈCES, SANS COMPTER LES MURS, LES PASSAGES ENTRE LES PIÈCES ET LES GAINES TECHNIQUES

0 1 2 3 4 5m

1:108  
Page 2/21

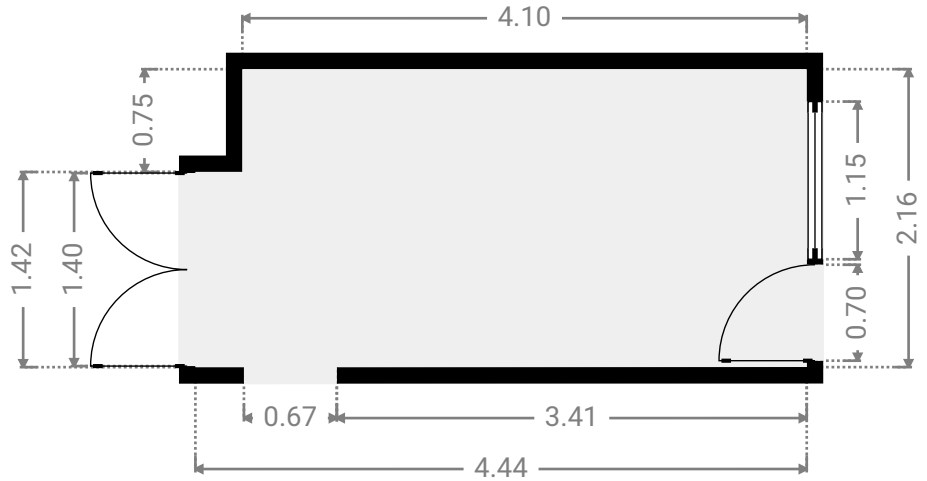
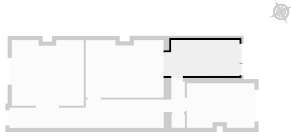
# JENNEVAL 33

SURFACE TOTALE : 278.56 m<sup>2</sup> • SURFACE HABITABLE : 229.02 m<sup>2</sup> • ÉTAGES : 6 • PIÈCES : 25



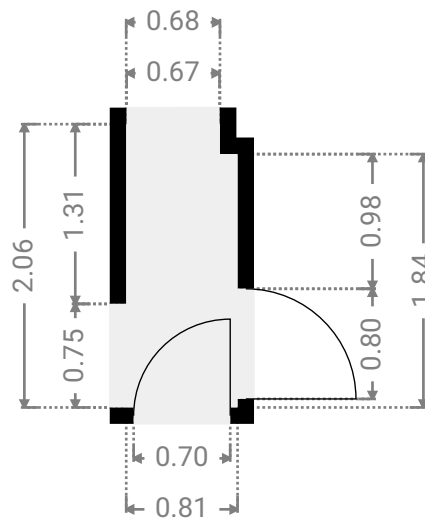
## ▼ Bureau Rez-de-chaussée

LARGEUR : 4.44 m • LONGUEUR : 2.16 m  
SURFACE : 9.36 m<sup>2</sup> • PÉRIMÈTRE : 13.21 m



## ▼ Couloir Rez-de-chaussée

LARGEUR : 0.81 m • LONGUEUR : 2.06 m  
SURFACE : 1.64 m<sup>2</sup> • PÉRIMÈTRE : 5.73 m



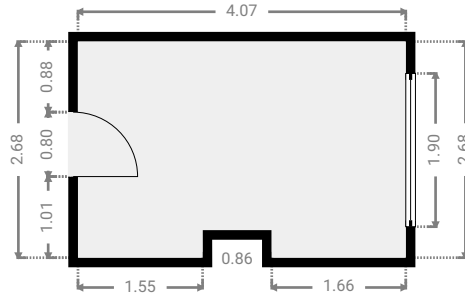
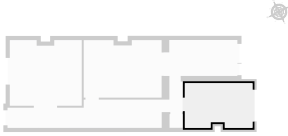
# JENNEVAL 33

SURFACE TOTALE : 278.56 m<sup>2</sup> • SURFACE HABITABLE : 229.02 m<sup>2</sup> • ÉTAGES : 6 • PIÈCES : 25



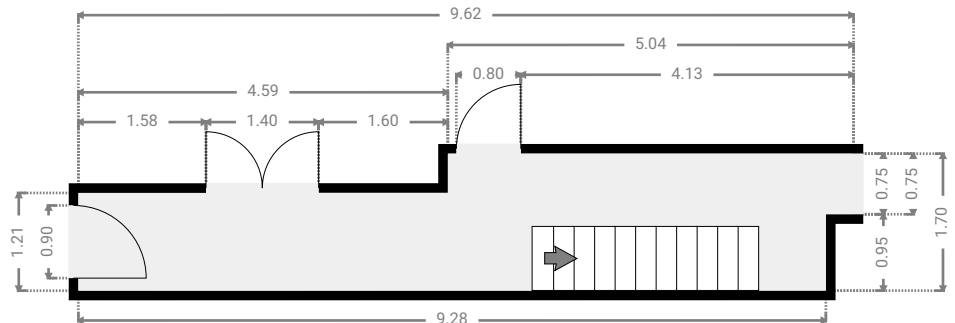
## ▼ Cuisine 1 Rez-de-chaussée

LARGEUR : 4.07 m • LONGUEUR : 2.68 m  
SURFACE : 10.62 m<sup>2</sup> • PÉRIMÈTRE : 14.19 m

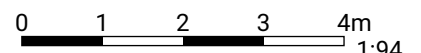


## ▼ Hall Rez-de-chaussée

LARGEUR : 9.62 m • LONGUEUR : 1.70 m  
SURFACE : 13.80 m<sup>2</sup> • PÉRIMÈTRE : 22.65 m



CETTE SUPERFICIE TOTALE CORRESPOND À L'ADDITION DES MESURES NETTES DE TOUTES LES PIÈCES, SANS COMPTER LES MURS, LES PASSAGES ENTRE LES PIÈCES ET LES GAINES TECHNIQUES



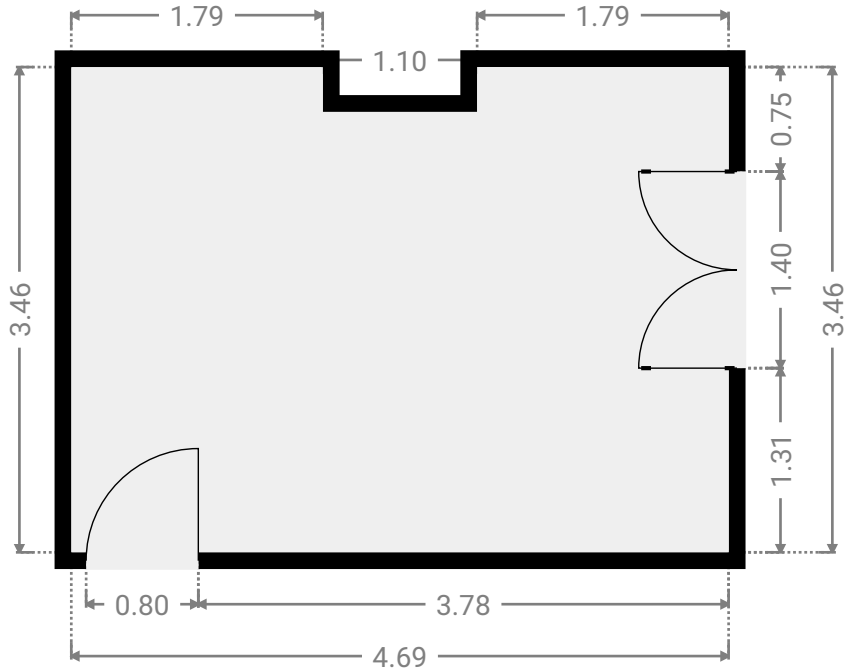
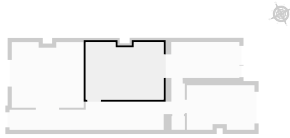
# JENNEVAL 33

SURFACE TOTALE : 278.56 m<sup>2</sup> • SURFACE HABITABLE : 229.02 m<sup>2</sup> • ÉTAGES : 6 • PIÈCES : 25



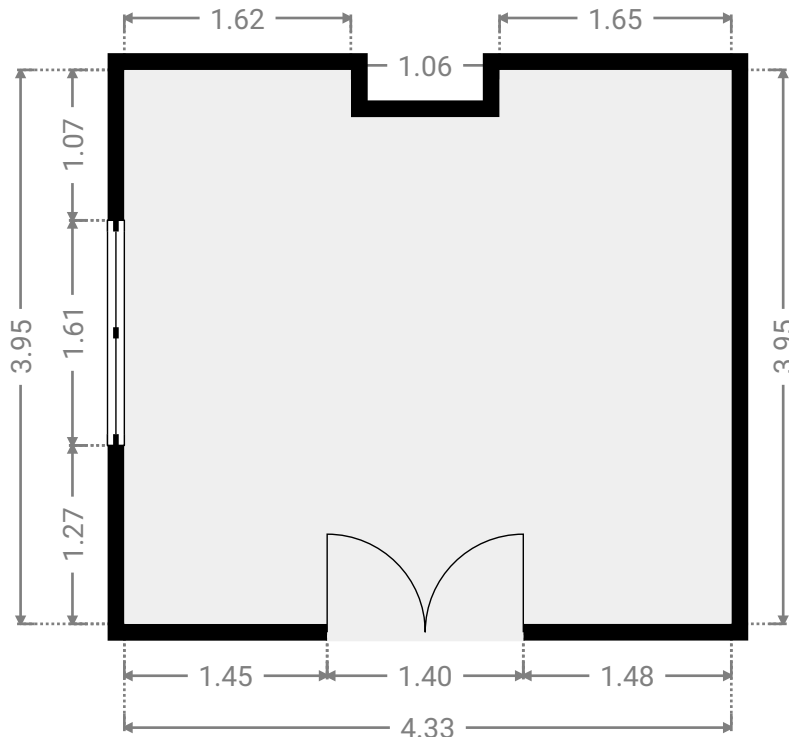
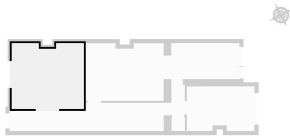
## ▼ Salle à manger Rez-de-chaussée

LARGEUR : 4.69 m • LONGUEUR : 3.46 m  
SURFACE : 15.87 m<sup>2</sup> • PÉRIMÈTRE : 16.94 m

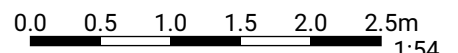


## ▼ Séjour Rez-de-chaussée

LARGEUR : 4.33 m • LONGUEUR : 3.95 m  
SURFACE : 16.74 m<sup>2</sup> • PÉRIMÈTRE : 17.23 m

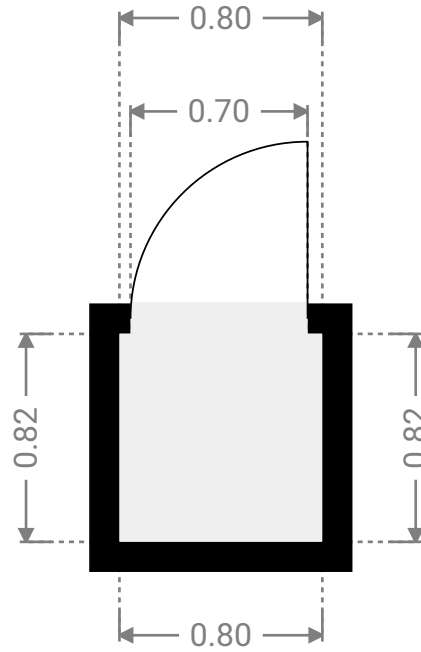
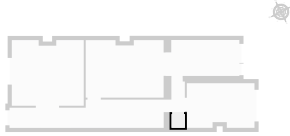


CETTE SUPERFICIE TOTALE CORRESPOND À L'ADDITION DES MESURES NETTES DE TOUTES LES PIÈCES, SANS COMPTER LES MURS, LES PASSAGES ENTRE LES PIÈCES ET LES GAINES TECHNIQUES



## ▼ Toilettes Rez-de-chaussée

LARGEUR : 0.80 m • LONGUEUR : 0.82 m  
SURFACE : 0.66 m<sup>2</sup> • PÉRIMÈTRE : 3.26 m



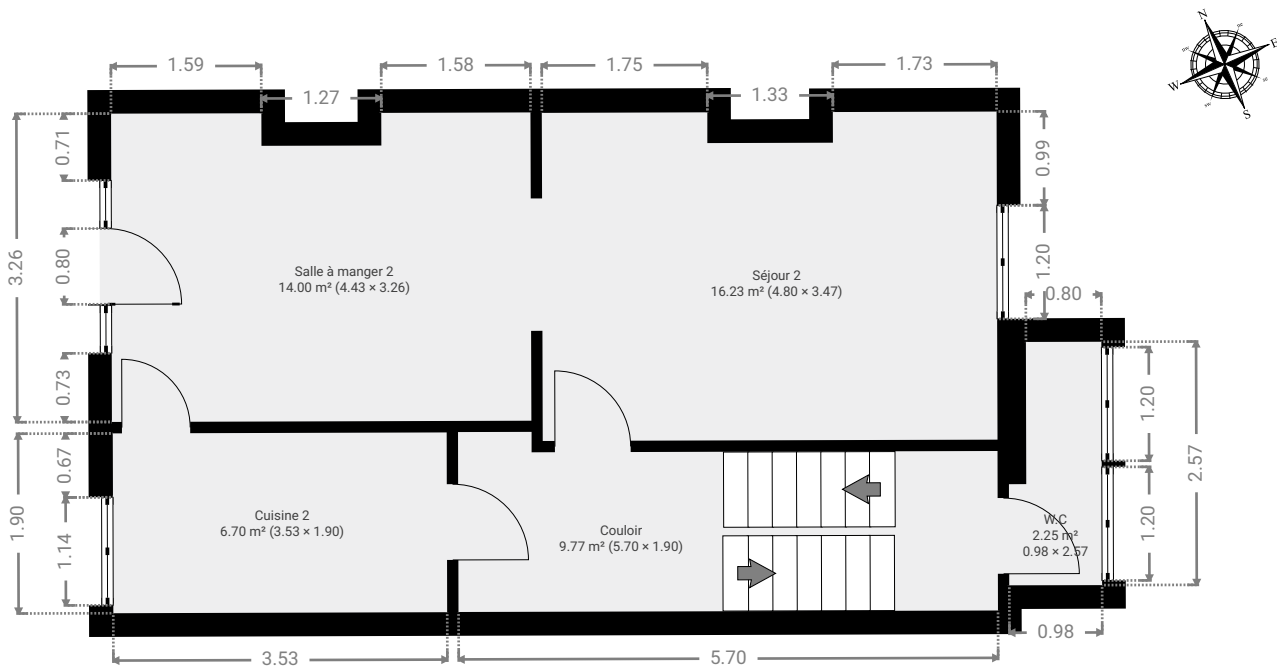
# JENNEVAL 33

SURFACE TOTALE : 278.56 m<sup>2</sup> • SURFACE HABITABLE : 229.02 m<sup>2</sup> • ÉTAGES : 6 • PIÈCES : 25



## ▼ 1er étage

SURFACE TOTALE : 50.83 m<sup>2</sup> • SURFACE HABITABLE : 50.83 m<sup>2</sup> • PIÈCES : 5



CETTE SUPERFICIE TOTALE CORRESPOND À L'ADDITION DES MESURES NETTES DE TOUTES LES PIÈCES, SANS COMPTER LES MURS, LES PASSAGES ENTRE LES PIÈCES ET LES GAINES TECHNIQUES

0 1 2 3m

1:80

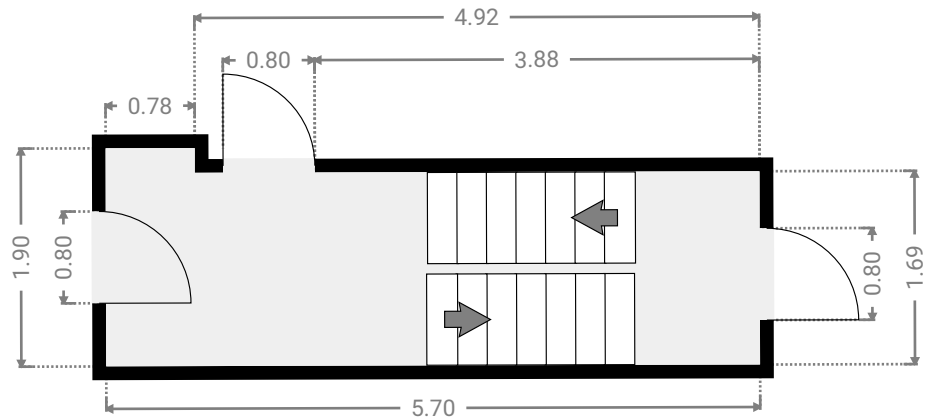
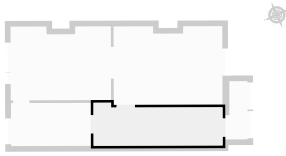
# JENNEVAL 33

SURFACE TOTALE : 278.56 m<sup>2</sup> • SURFACE HABITABLE : 229.02 m<sup>2</sup> • ÉTAGES : 6 • PIÈCES : 25



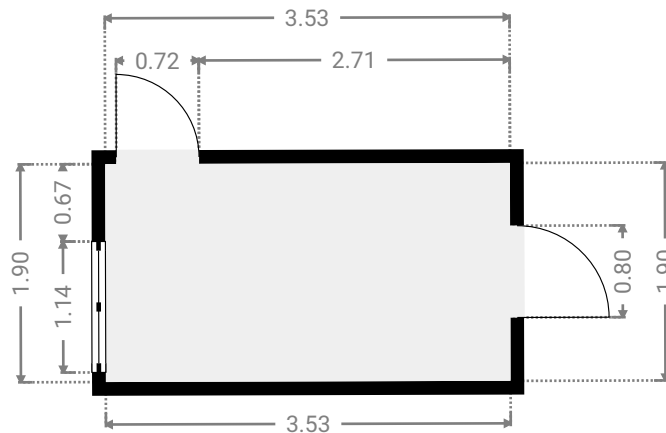
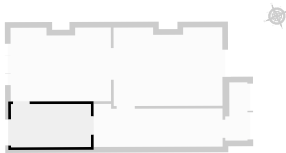
## ▼ Couloir 1er étage

LARGEUR : 5.70 m • LONGUEUR : 1.90 m  
SURFACE : 9.77 m<sup>2</sup> • PÉRIMÈTRE : 15.20 m

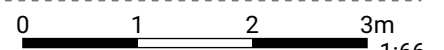


## ▼ Cuisine 2 1er étage

LARGEUR : 3.53 m • LONGUEUR : 1.90 m  
SURFACE : 6.70 m<sup>2</sup> • PÉRIMÈTRE : 10.86 m



CETTE SUPERFICIE TOTALE CORRESPOND À L'ADDITION DES MESURES NETTES DE TOUTES LES PIÈCES, SANS COMPTER LES MURS, LES PASSAGES ENTRE LES PIÈCES ET LES GAINES TECHNIQUES





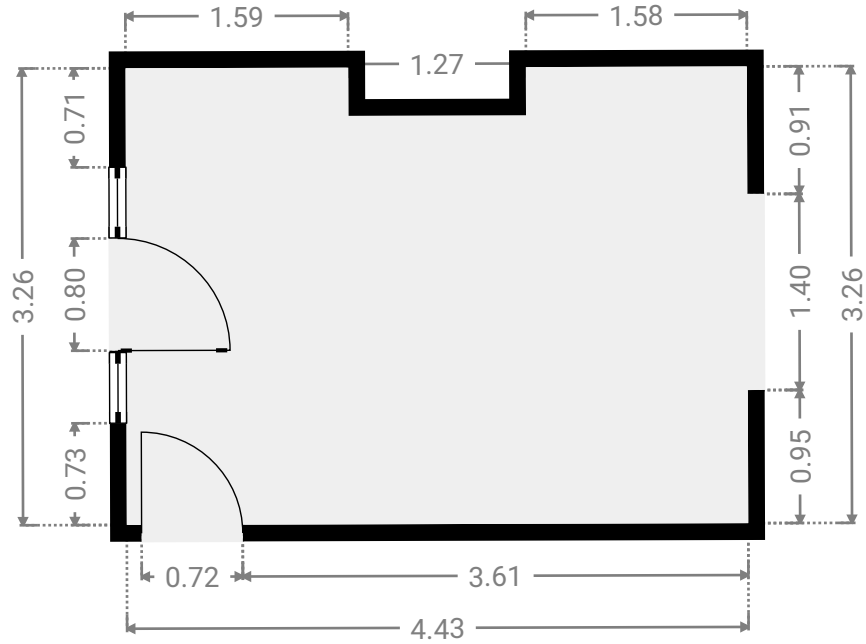
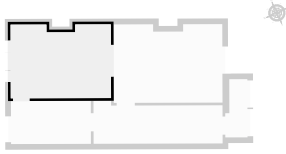
# JENNEVAL 33

SURFACE TOTALE : 278.56 m<sup>2</sup> • SURFACE HABITABLE : 229.02 m<sup>2</sup> • ÉTAGES : 6 • PIÈCES : 25



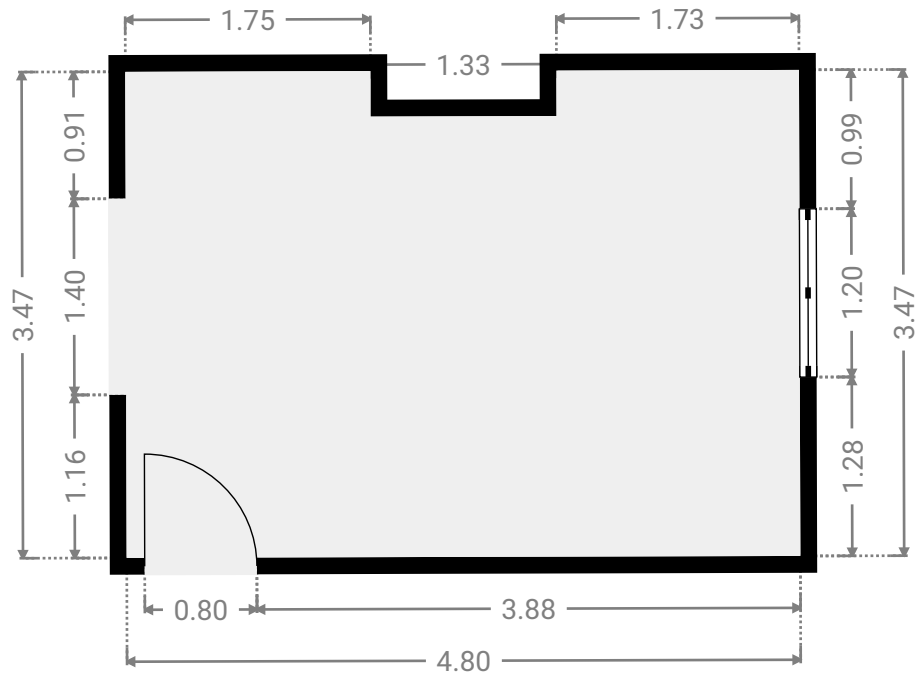
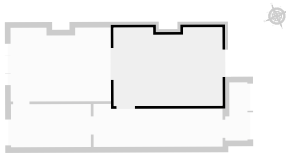
## ▼ Salle à manger 2 1er étage

LARGEUR : 4.43 m • LONGUEUR : 3.26 m  
SURFACE : 14.00 m<sup>2</sup> • PÉRIMÈTRE : 16.07 m



## ▼ Séjour 2 1er étage

LARGEUR : 4.80 m • LONGUEUR : 3.47 m  
SURFACE : 16.23 m<sup>2</sup> • PÉRIMÈTRE : 17.19 m

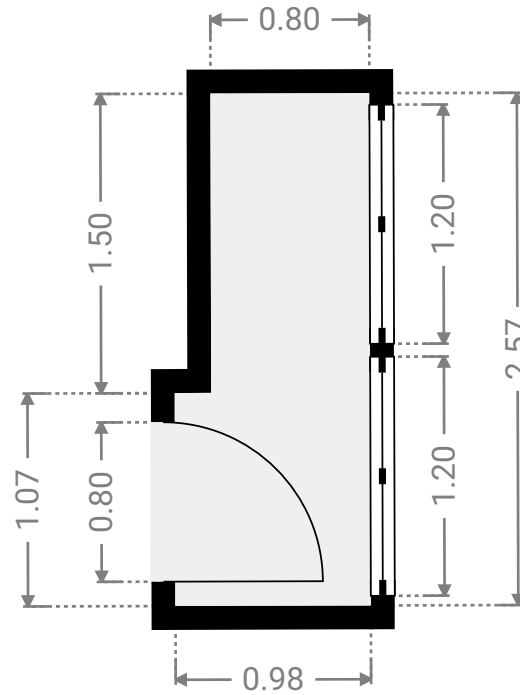
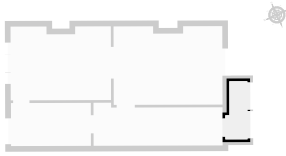


# JENNEVAL 33

SURFACE TOTALE : 278.56 m<sup>2</sup> • SURFACE HABITABLE : 229.02 m<sup>2</sup> • ÉTAGES : 6 • PIÈCES : 25

## ▼ W.C 1er étage

LARGEUR : 0.98 m • LONGUEUR : 2.57 m  
SURFACE : 2.25 m<sup>2</sup> • PÉRIMÈTRE : 7.10 m



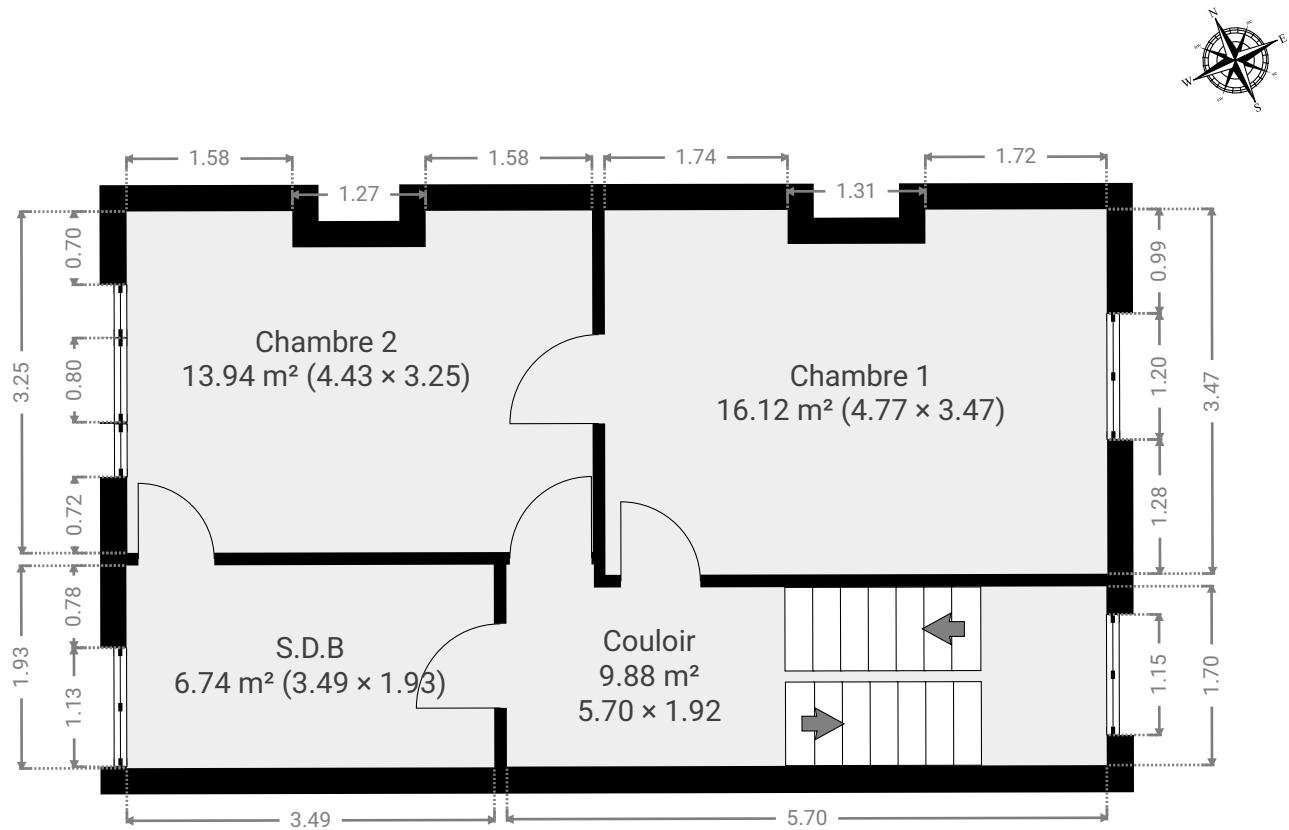
# JENNEVAL 33

SURFACE TOTALE : 278.56 m<sup>2</sup> • SURFACE HABITABLE : 229.02 m<sup>2</sup> • ÉTAGES : 6 • PIÈCES : 25



## ▼ 2e étage

SURFACE TOTALE : 48.43 m<sup>2</sup> • SURFACE HABITABLE : 48.43 m<sup>2</sup> • PIÈCES : 4



CETTE SUPERFICIE TOTALE CORRESPOND À L'ADDITION DES MESURES NETTES DE TOUTES LES PIÈCES, SANS COMPTER LES MURS, LES PASSAGES ENTRE LES PIÈCES ET LES GAINES TECHNIQUES

0 1 2 3m

1:72

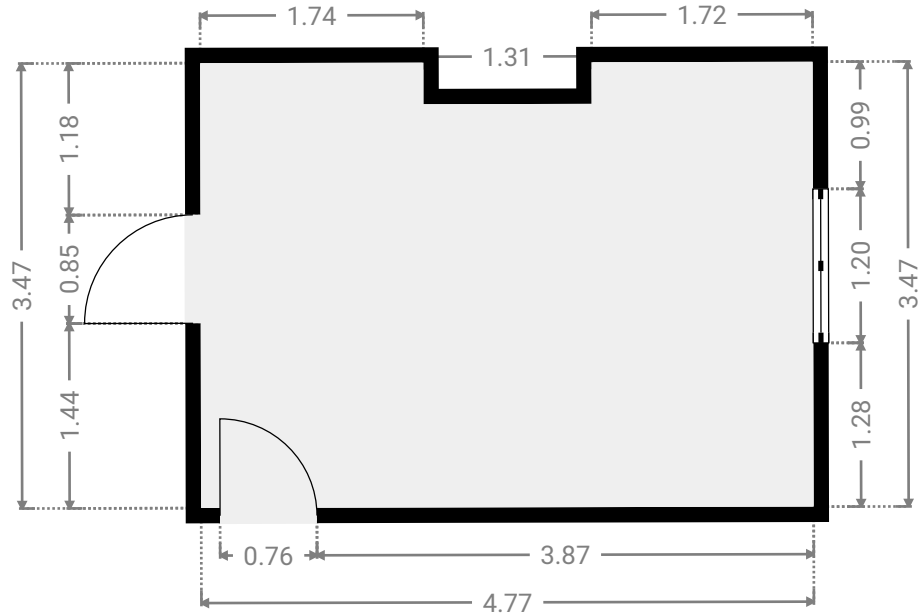
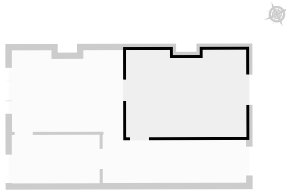
# JENNEVAL 33

SURFACE TOTALE : 278.56 m<sup>2</sup> • SURFACE HABITABLE : 229.02 m<sup>2</sup> • ÉTAGES : 6 • PIÈCES : 25



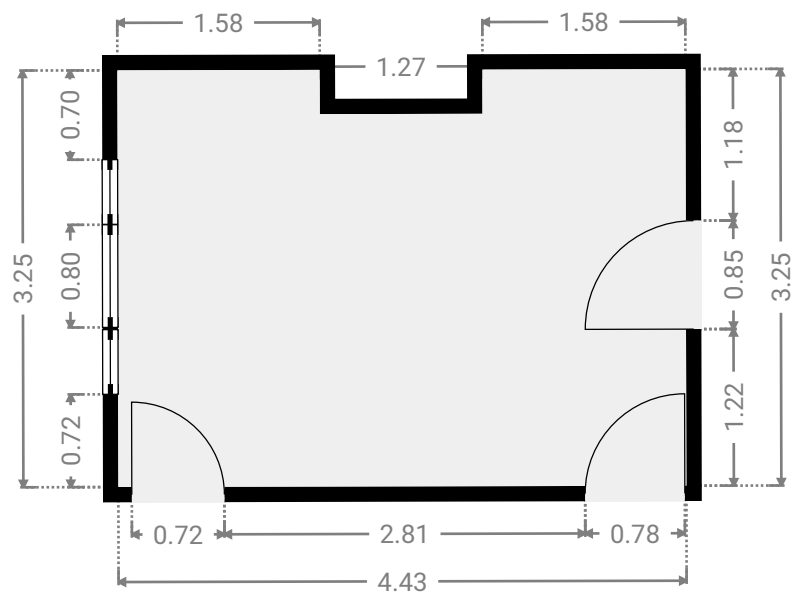
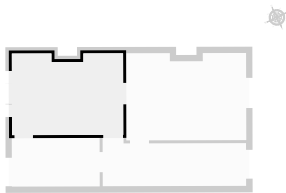
## ▼ Chambre 1 2e étage

LARGEUR : 4.77 m • LONGUEUR : 3.47 m  
SURFACE : 16.12 m<sup>2</sup> • PÉRIMÈTRE : 17.13 m



## ▼ Chambre 2 2e étage

LARGEUR : 4.43 m • LONGUEUR : 3.25 m  
SURFACE : 13.94 m<sup>2</sup> • PÉRIMÈTRE : 16.04 m



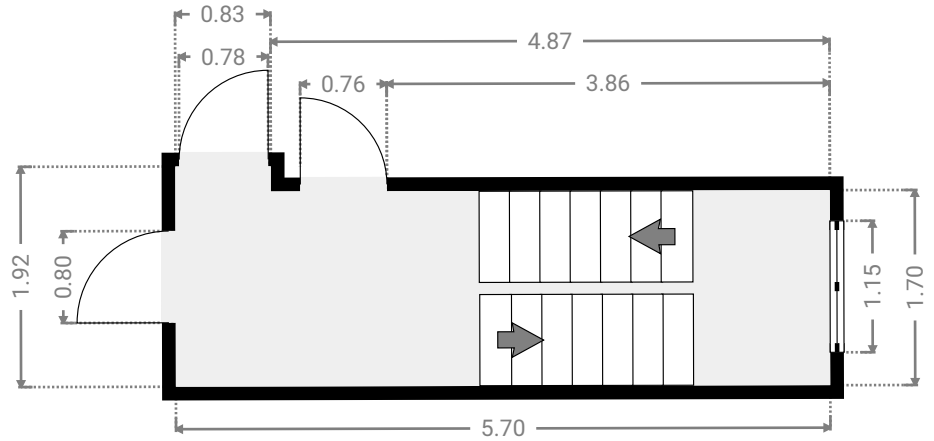
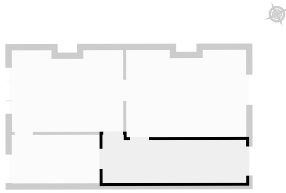
# JENNEVAL 33

SURFACE TOTALE : 278.56 m<sup>2</sup> • SURFACE HABITABLE : 229.02 m<sup>2</sup> • ÉTAGES : 6 • PIÈCES : 25



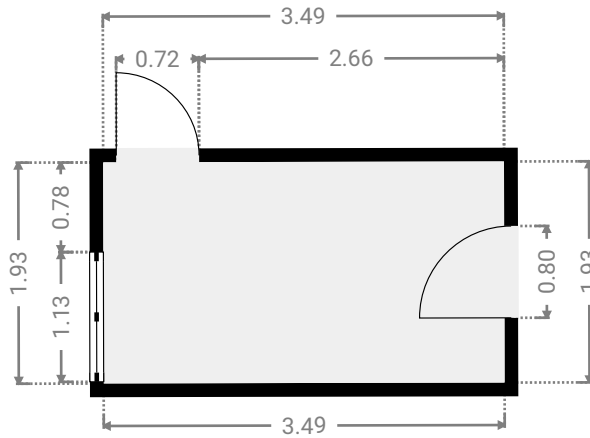
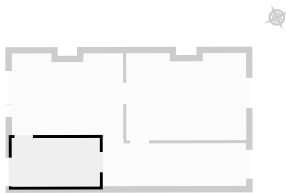
## ▼ Couloir 2e étage

LARGEUR : 5.70 m • LONGUEUR : 1.92 m  
SURFACE : 9.88 m<sup>2</sup> • PÉRIMÈTRE : 15.25 m



## ▼ S.D.B 2e étage

LARGEUR : 3.49 m • LONGUEUR : 1.93 m  
SURFACE : 6.74 m<sup>2</sup> • PÉRIMÈTRE : 10.84 m



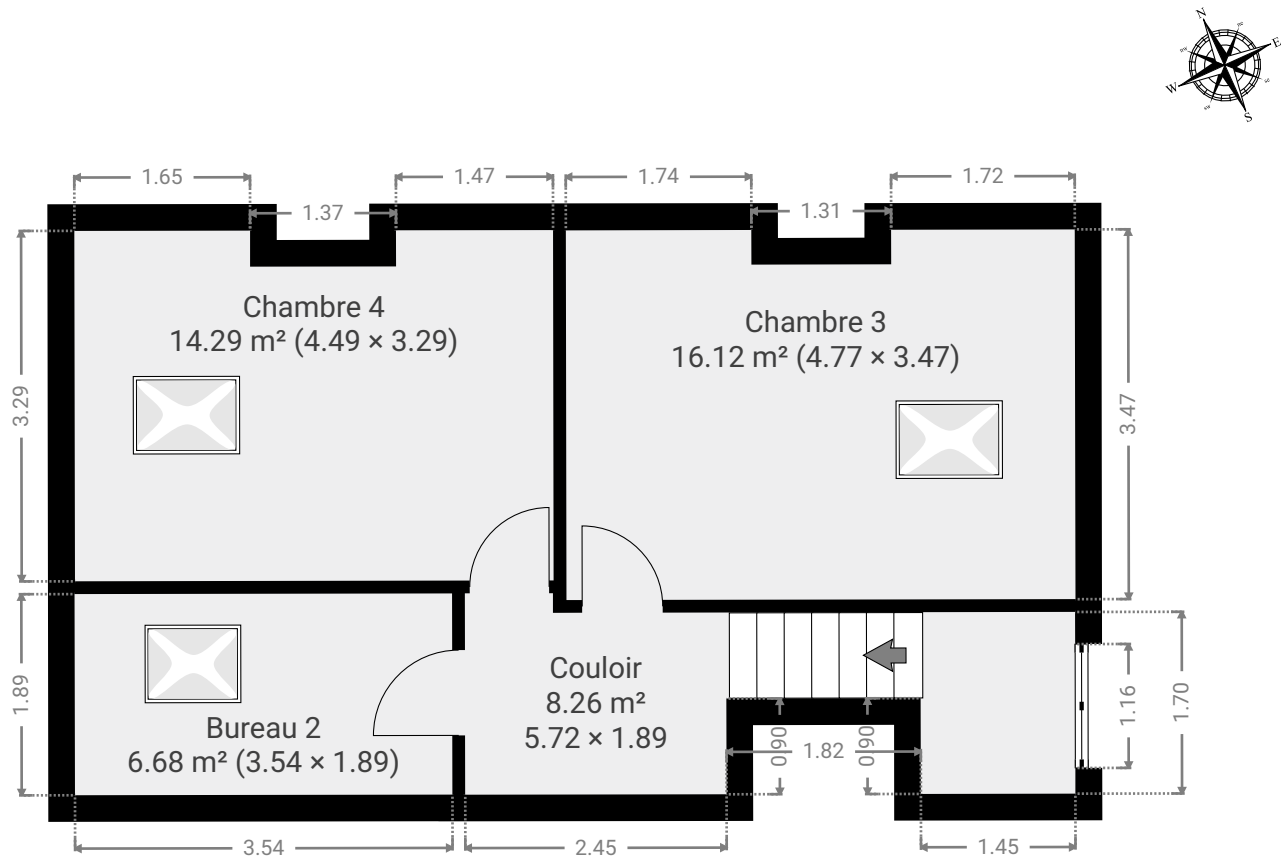
# JENNEVAL 33

SURFACE TOTALE : 278.56 m<sup>2</sup> • SURFACE HABITABLE : 229.02 m<sup>2</sup> • ÉTAGES : 6 • PIÈCES : 25

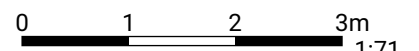


## ▼ 3e étage

SURFACE TOTALE : 47.10 m<sup>2</sup> • SURFACE HABITABLE : 47.10 m<sup>2</sup> • PIÈCES : 4



CETTE SUPERFICIE TOTALE CORRESPOND À L'ADDITION DES MESURES NETTES DE TOUTES LES PIÈCES, SANS COMPTER LES MURS, LES PASSAGES ENTRE LES PIÈCES ET LES GAINES TECHNIQUES



1:71  
Page 14/21

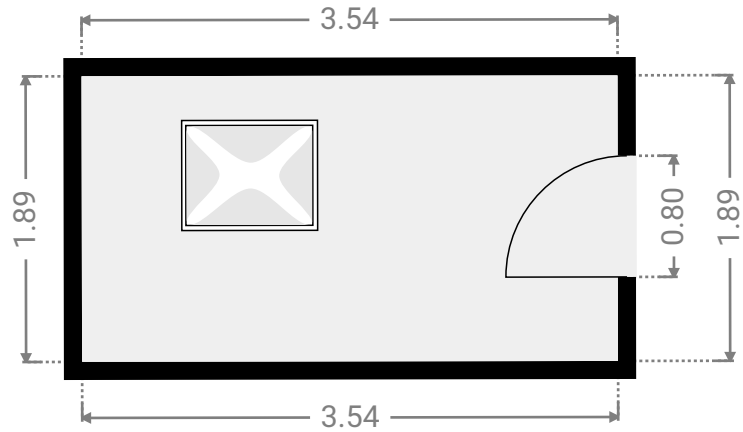
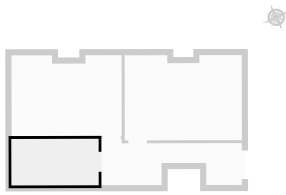
# JENNEVAL 33

SURFACE TOTALE : 278.56 m<sup>2</sup> • SURFACE HABITABLE : 229.02 m<sup>2</sup> • ÉTAGES : 6 • PIÈCES : 25



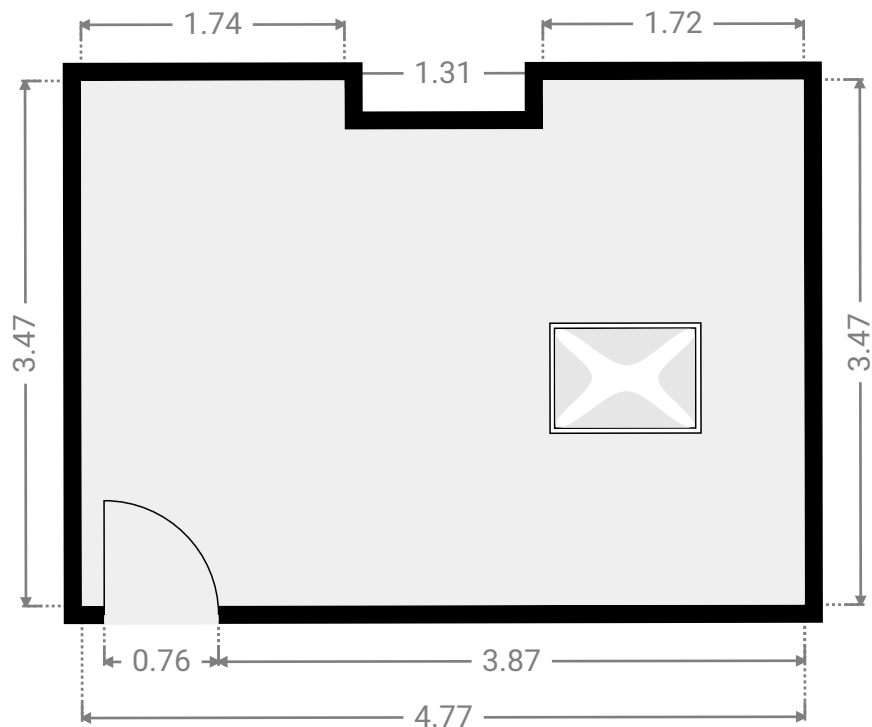
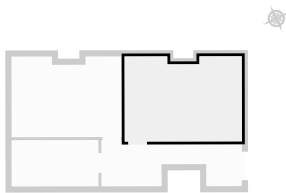
## ▼ Bureau 2 3e étage

LARGEUR : 3.54 m • LONGUEUR : 1.89 m  
SURFACE : 6.68 m<sup>2</sup> • PÉRIMÈTRE : 10.85 m

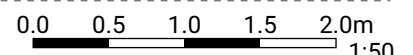


## ▼ Chambre 3 3e étage

LARGEUR : 4.77 m • LONGUEUR : 3.47 m  
SURFACE : 16.12 m<sup>2</sup> • PÉRIMÈTRE : 17.13 m



CETTE SUPERFICIE TOTALE CORRESPOND À L'ADDITION DES MESURES NETTES DE TOUTES LES PIÈCES, SANS COMPTER LES MURS, LES PASSAGES ENTRE LES PIÈCES ET LES GAINES TECHNIQUES



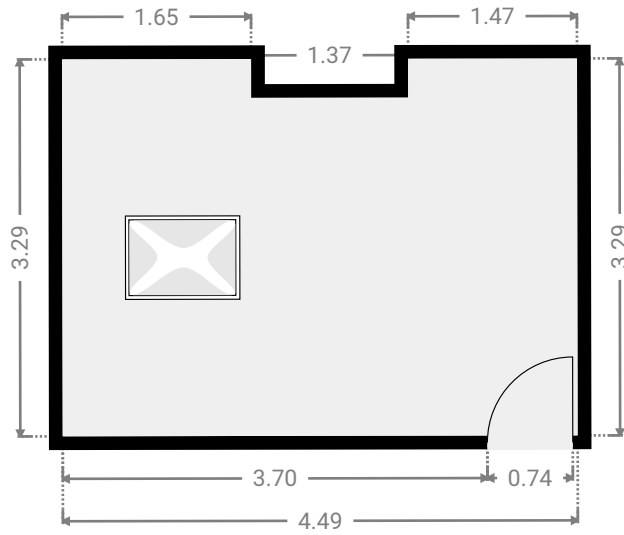
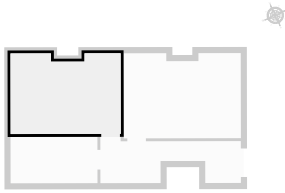
# JENNEVAL 33

SURFACE TOTALE : 278.56 m<sup>2</sup> • SURFACE HABITABLE : 229.02 m<sup>2</sup> • ÉTAGES : 6 • PIÈCES : 25



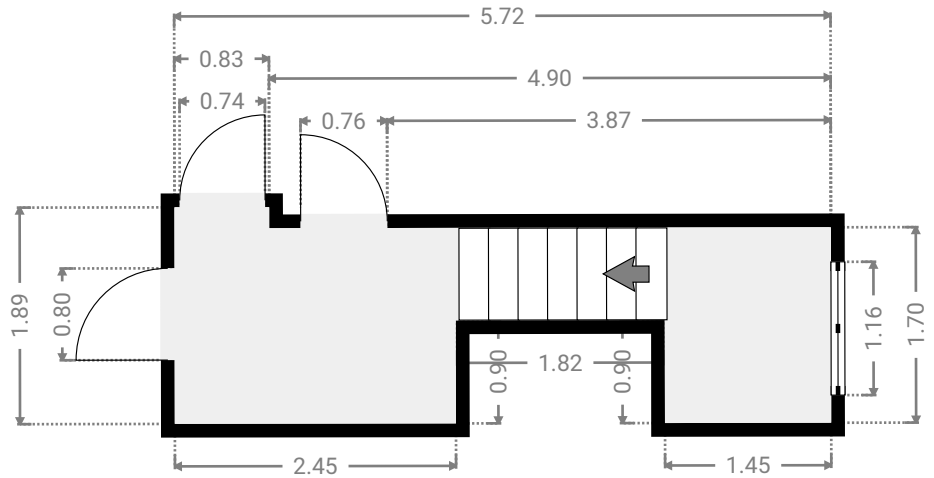
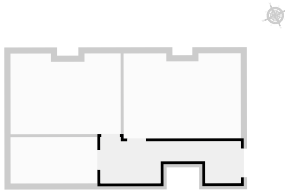
## ▼ Chambre 4 3e étage

LARGEUR : 4.49 m • LONGUEUR : 3.29 m  
SURFACE : 14.29 m<sup>2</sup> • PÉRIMÈTRE : 16.23 m

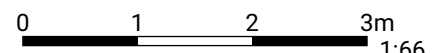


## ▼ Couloir 3e étage

LARGEUR : 5.72 m • LONGUEUR : 1.89 m  
SURFACE : 8.26 m<sup>2</sup> • PÉRIMÈTRE : 17.01 m



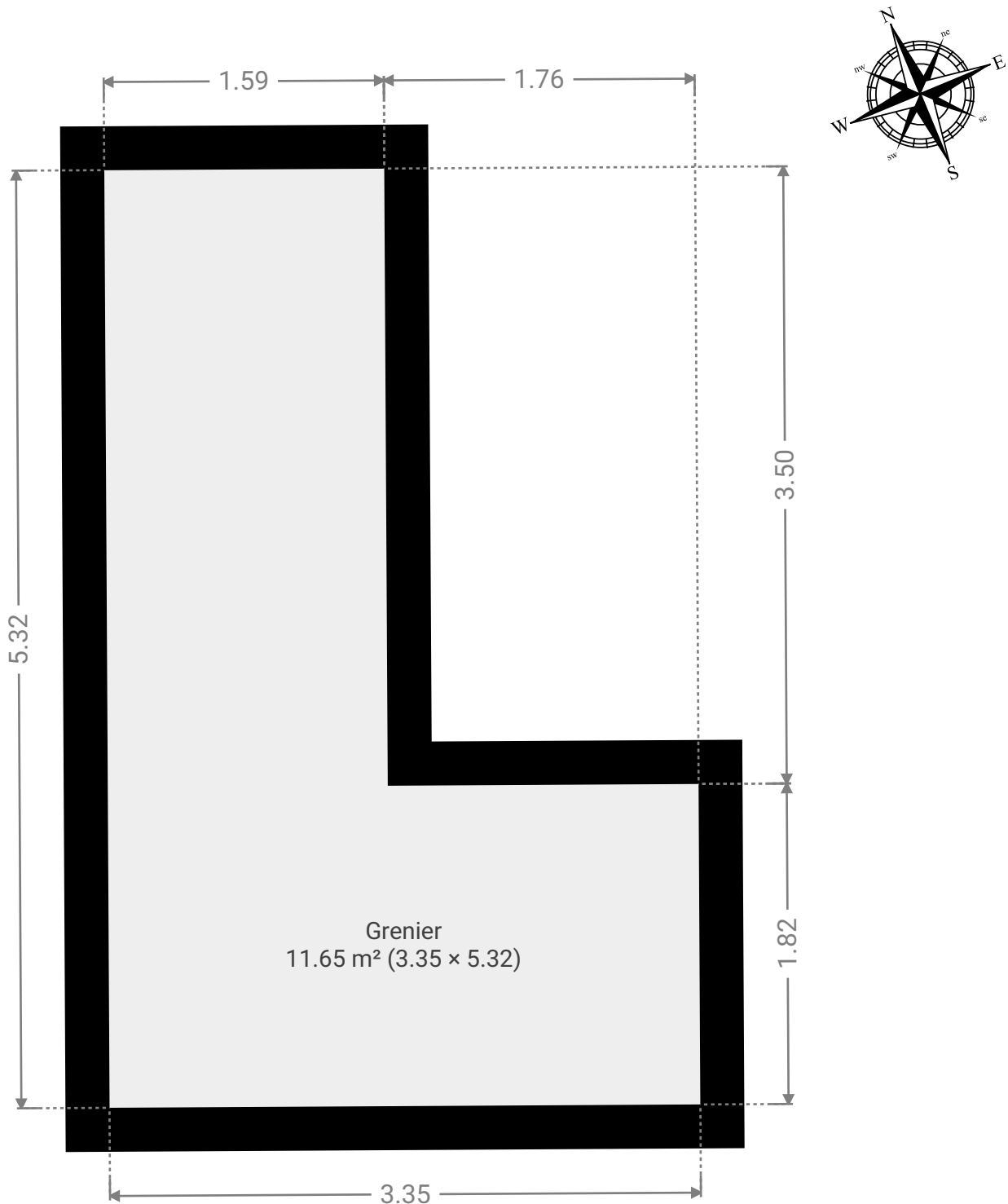
CETTE SUPERFICIE TOTALE CORRESPOND À L'ADDITION DES MESURES NETTES DE TOUTES LES PIÈCES, SANS COMPTER LES MURS, LES PASSAGES ENTRE LES PIÈCES ET LES GAINES TECHNIQUES





## ▼ 4e étage

SURFACE TOTALE : 11.65 m<sup>2</sup> • SURFACE HABITABLE : 11.65 m<sup>2</sup> • PIÈCES : 1

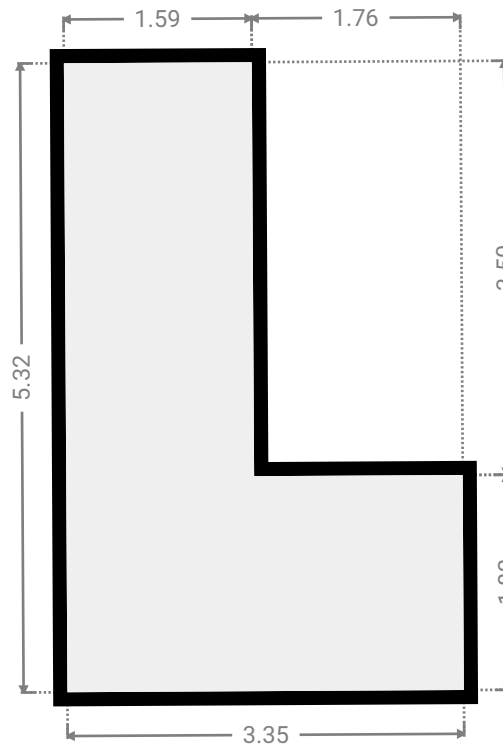
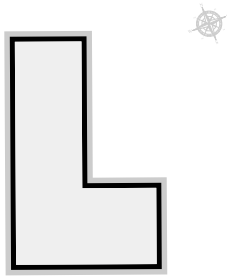


# JENNEVAL 33

SURFACE TOTALE : 278.56 m<sup>2</sup> • SURFACE HABITABLE : 229.02 m<sup>2</sup> • ÉTAGES : 6 • PIÈCES : 25

## ▼ Grenier 4e étage

LARGEUR : 3.35 m • LONGUEUR : 5.32 m  
SURFACE : 11.65 m<sup>2</sup> • PÉRIMÈTRE : 17.34 m



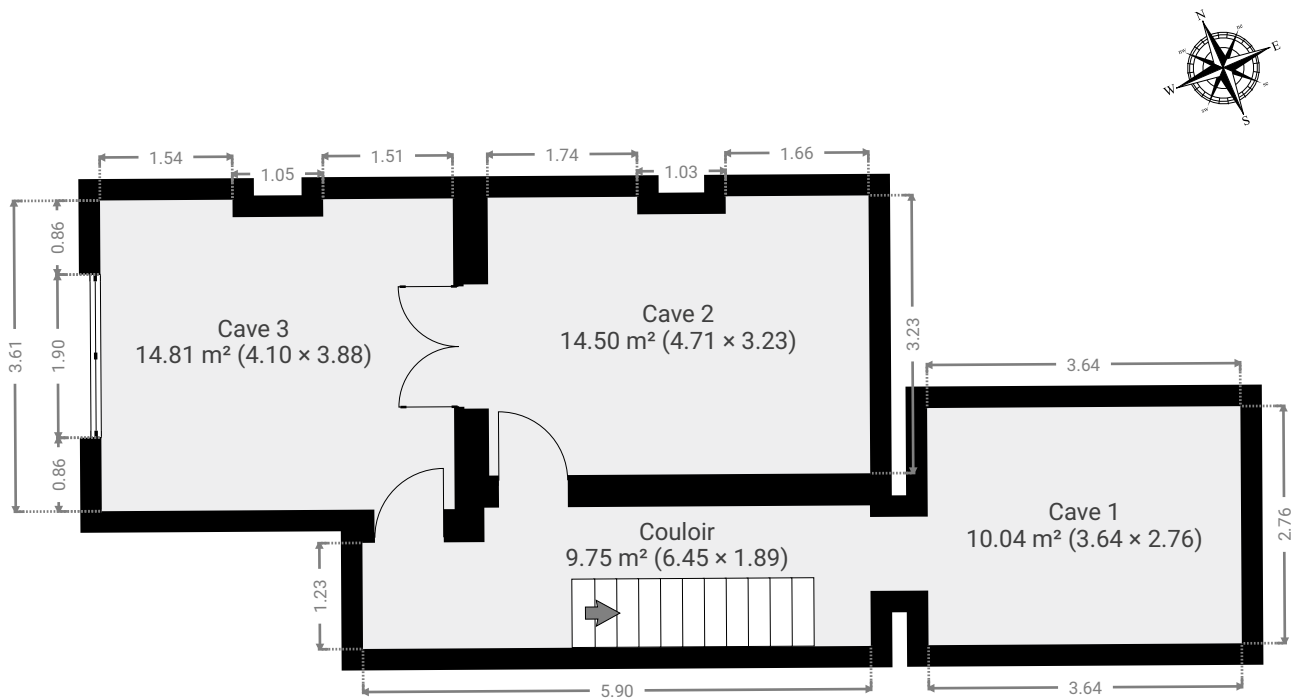
# JENNEVAL 33

SURFACE TOTALE : 278.56 m<sup>2</sup> • SURFACE HABITABLE : 229.02 m<sup>2</sup> • ÉTAGES : 6 • PIÈCES : 25



## ▼ Sous-sol

SURFACE TOTALE : 49.54 m<sup>2</sup> • SURFACE HABITABLE : 0.00 m<sup>2</sup> • PIÈCES : 4



CETTE SUPERFICIE TOTALE CORRESPOND À L'ADDITION DES MESURES NETTES DE TOUTES LES PIÈCES, SANS COMPTER LES MURS, LES PASSAGES ENTRE LES PIÈCES ET LES GAINES TECHNIQUES

0 1 2 3 4m

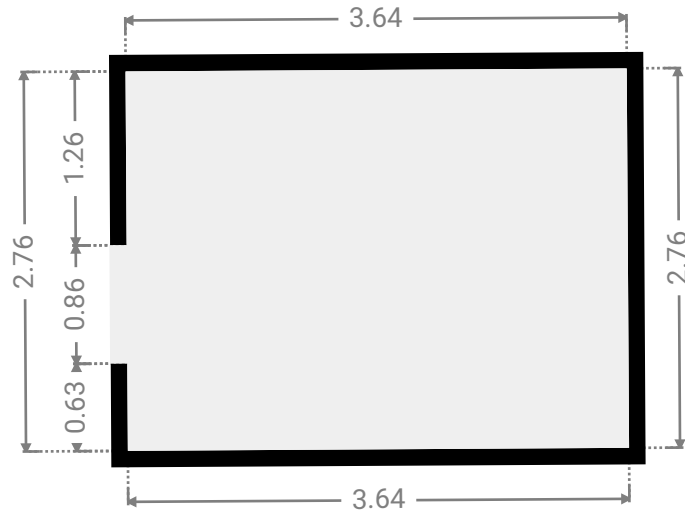
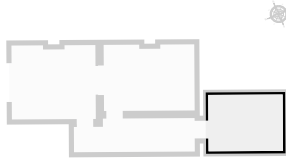
1:88

# JENNEVAL 33

SURFACE TOTALE : 278.56 m<sup>2</sup> • SURFACE HABITABLE : 229.02 m<sup>2</sup> • ÉTAGES : 6 • PIÈCES : 25

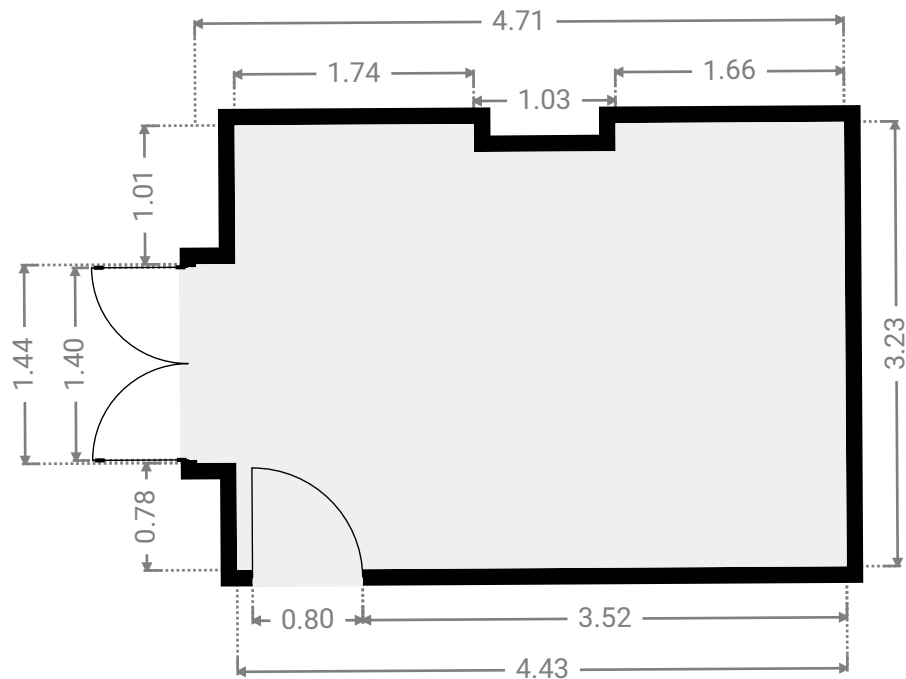
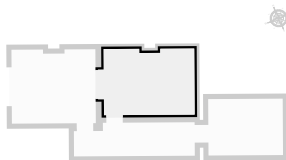
## ▼ Cave 1 Sous-sol

LARGEUR : 3.64 m • LONGUEUR : 2.76 m  
SURFACE : 10.04 m<sup>2</sup> • PÉRIMÈTRE : 12.80 m



## ▼ Cave 2 Sous-sol

LARGEUR : 4.71 m • LONGUEUR : 3.23 m  
SURFACE : 14.50 m<sup>2</sup> • PÉRIMÈTRE : 16.29 m



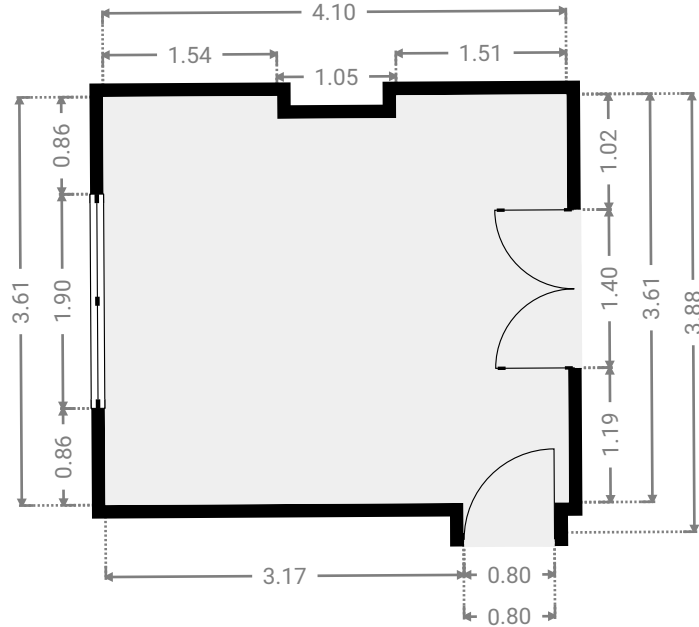
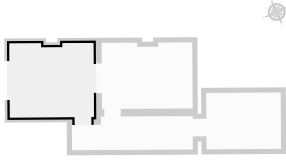
# JENNEVAL 33

SURFACE TOTALE : 278.56 m<sup>2</sup> • SURFACE HABITABLE : 229.02 m<sup>2</sup> • ÉTAGES : 6 • PIÈCES : 25



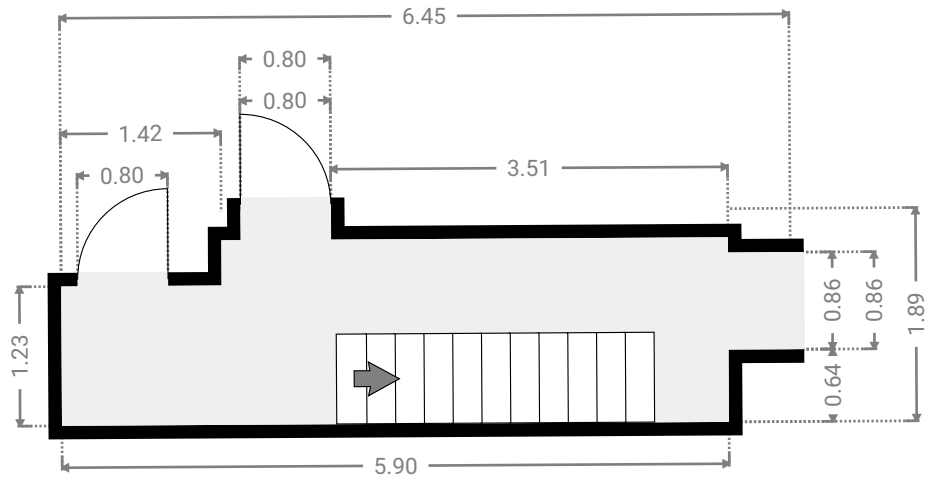
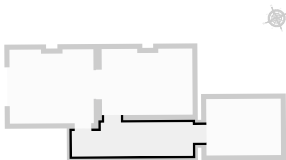
## ▼ Cave 3 Sous-sol

LARGEUR : 4.10 m • LONGUEUR : 3.88 m  
SURFACE : 14.81 m<sup>2</sup> • PÉRIMÈTRE : 16.36 m



## ▼ Couloir Sous-sol

LARGEUR : 6.45 m • LONGUEUR : 1.89 m  
SURFACE : 9.75 m<sup>2</sup> • PÉRIMÈTRE : 16.68 m



CETTE SUPERFICIE TOTALE CORRESPOND À L'ADDITION DES MESURES NETTES DE TOUTES LES PIÈCES, SANS COMPTER LES MURS, LES PASSAGES ENTRE LES PIÈCES ET LES GAINES TECHNIQUES

